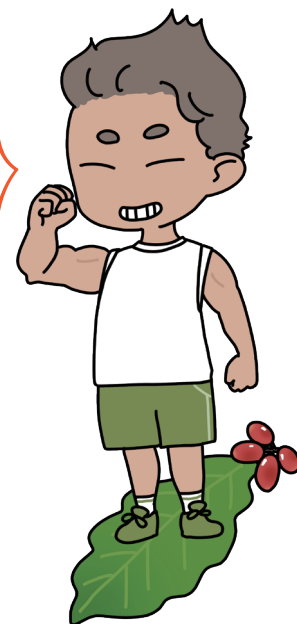


お家でも
お店でも

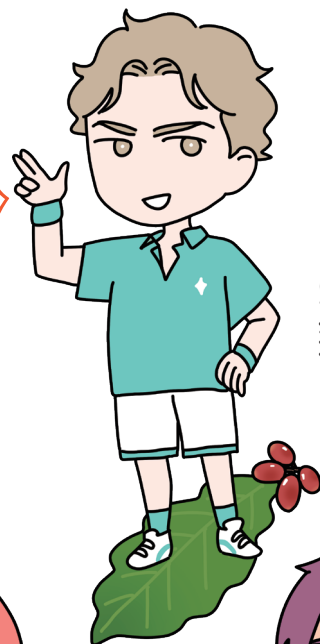
「推しのコーヒー」が見つかる!!

豆の種類を擬人化してわかりやすく解説!



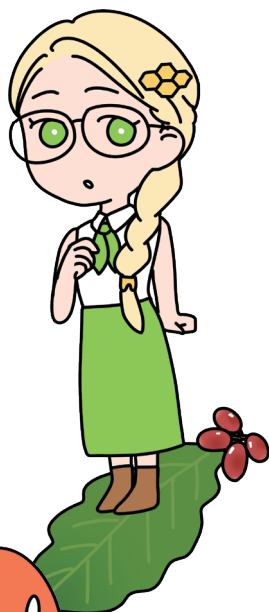
ブルンジル(♀)

みんなに頼られる力持ち。
ナッツの風味が豊かな、
まさにコーヒーの王道。



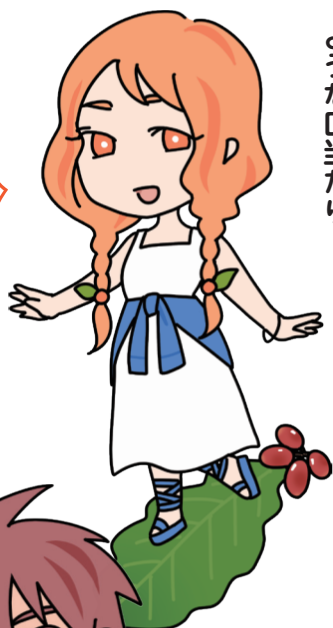
コロンビア(♀)

さわやかスポーツマン。
バター、キャラメルのような
マイルドさで魅了する。



コスタリカ(♀)

「スペシャルティ」を連発する
モテ女子。熟したチェリーの
ような口当たり。



エルサルバドル(♀)

前向きなラッキークール。
深いコクがあって、
オレンジのような
みずみずしい酸味。



インドネシア(♀)

高い身体能力を持つ野生児。
土、草、草のようなスパイシーさと、
重厚な味わい。



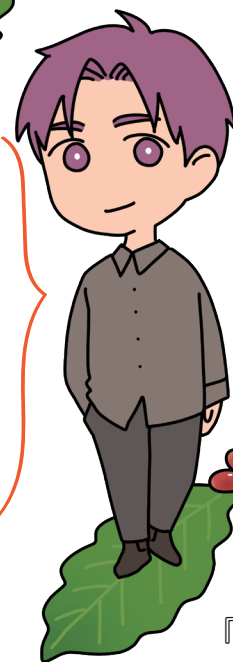
エチオピア(♀)

おとなしいお嬢様。
花の香りと、レモンや
グレープフルーツのフレッシュさ。



ケニア(♀)

元気いっぱいなのわんぱくリーダー。
ベリーのような明るい酸味で
刺激たっぷり。



ブラジル(♀)

仲間思いのやさしい優等生。
カラメルやチョコレートのような
濃厚なコク。



『図解 コーヒー 一年生』